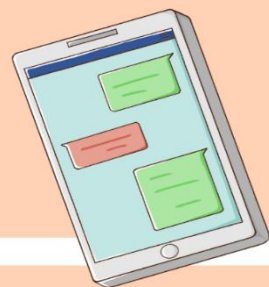


# 女性のための SNS相談



新型コロナウイルス感染拡大の影響により、私たちの生活、働き方、行動等が大きく変化しました。さまざまな負担が増えたり、見通しが立たなくなったり、不安になったりしていませんか。

どこに聞いていいのかわからない…  
 家庭のこと、パートナーのこと、子育てのこと、  
 仕事のこと、人間関係のこと、健康のこと、性のこと、  
 そんな時はお気軽にご相談ください。

## 相談形式

### Cure Time (キュアタイム) での チャット相談

- ※ 相談内容や相談者の秘密は守ります。安心してご相談してください。
- ※ 相談は無料。ただし、インターネット通信にかかる費用は相談者負担となります。
- ※ 相談が混雑した場合は、すぐに対応できないことがあります。

無料※

## 曜日・時間

令和3年1月9日(土)～3月27日(土)

1月・3月 土曜日 10:00～18:00

2月 日曜日 10:00～18:00

QRコード



<http://www.pref.osaka.lg.jp/danjo/soudan-link/sns.html>

1 2021							2							3						
月	火	水	木	金	土	日	月	火	水	木	金	土	日	月	火	水	木	金	土	日
				1	2	3	1	2	3	4	5	6	7	1	2	3	4	5	6	7
4	5	6	7	8	9	10	8	9	10	11	12	13	14	8	9	10	11	12	13	14
11	12	13	14	15	16	17	15	16	17	18	19	20	21	15	16	17	18	19	20	21
18	19	20	21	22	23	24	22	23	24	25	26	27	28	22	23	24	25	26	27	28
25	26	27	28	29	30	31								29	30	31				

コロナ禍で困難な状況におかれている女性からの相談に対応するためのSNS相談です。1月から3月までの期間に週1回、女性相談員が応じます。さまざまな悩みを抱える女性に寄り添いながら、支援に関する相談先の情報提供を行うなど、一人ひとりの状況に応じたサポートをします。

## SNS以外の相談先

ドーンセンター（大阪府立男女共同参画・青少年センター）サポートカウンセリングルーム

女性が出会う様々な悩みを、ともに受け止め、整理のお手伝いをし、解決のための一歩をふみだす応援をしています。電話相談・面接相談など / 詳細は下記HPをご覧ください。

TEL 06-6910-8588 HP <https://www.dawncenter.jp/jigyo/support.php>

